

LED lámpa, égő, szpot, GU10 foglalat, 60°, 5.5 Watt, 2200-3000K, dimmelhető, Dim To Warm



Teremts bensőséges otthoni hangulatot a "Dim To Warm" funkciónak köszönhetően!

Nem csupán fényerejét szabályozhatjuk a LED fényforrásnak (dimmelhető), hanem miközben csökkentjük a fényerejét, úgy csökken a színhőmérséklet is. Egészen 2200K-ig csökkenthetjük a színhőmérsékletet, így egyre melegebb, vörösebb árnyalatot kapunk, kellemesebb hangulatfényt teremtve ezzel.

DIM TO WARM

0%  100%

2200K - 3000K

GU10

DIMMABLE

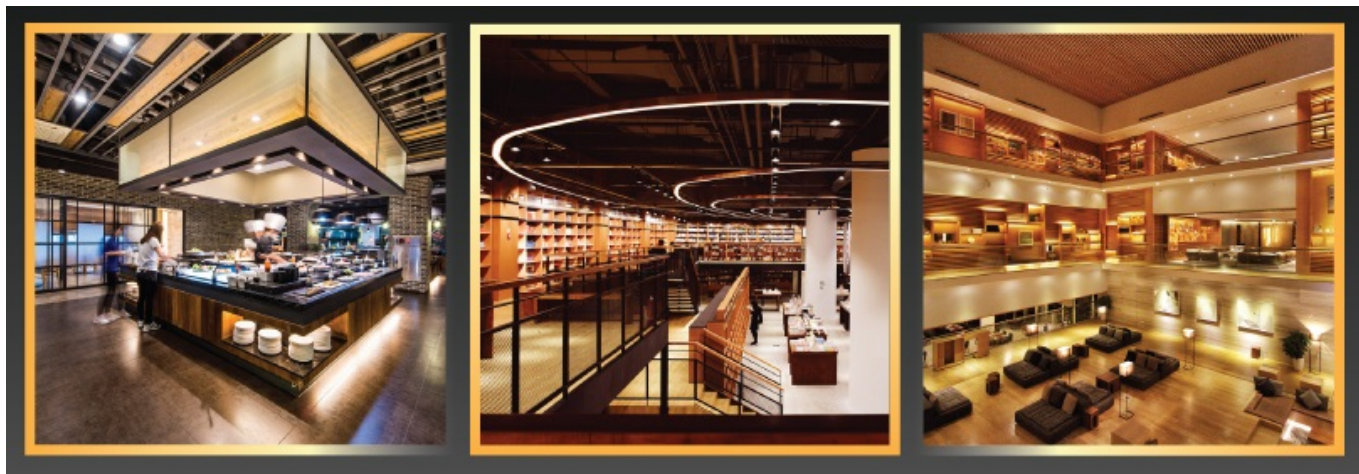
Ra ≥ 90



A fényforrás nem csupán otthoni környezetben lehet tökéletes megoldás, hanem olyan **kereskedelmi egységekben, ahol egyéni fénybeállításokra van szükségünk**. A LED égő kiválóan alkalmazható hotelekben, várótermekben, fogadó helyiségekben, előtérben, ahol egy kellemes, nyugodt hangulatot teremthetünk.

Alkalmazható:

- háztartásokban, otthonokban,
- szállodákban,
- éttermekben



Specifikáció

Általános információk	
Gyártó	Ledline
Gyártó cikkszám (SKU)	248948
Foglalat típusa	GU10
Jótállás időtartama (év)	3 év
Várható élettartam (óra)	30000
Villamos adatok	
Névleges feszültség	230 V AC
Működési feszültség tartomány (V)	220-240
Frekvencia (Hz)	50-60
Teljesítmény (W vagy W/méter)	5.5
Világítástechnikai adatok	
Szín	Meleg fehér
Színhőmérséklet (Kelvin) - megközelítő adat	2200
Fényáram (lumen vagy lm/m)	345
Sugárzási szög (°)	60
Fény hasznosítás (lumen/Watt)	63
Színvisszaadás (CRI)	>70
Méret	
Átmérő (mm)	50
Hosszúság (mm)	54
Fizikai- és környezeti- adatok	
Forma	Szpot
Környezetállóság (IP kategória)	IP20
Speciális tulajdonságok	
Dimmelhetőség (fényerő szabályozhatóság)	Igen
Egyéb	Dim To Warm - fényerővel együtt szabályozható színhőmérséklet (2200-3000K)

Termék oldal: https://www.ledvonal.hu/index.php?route=product/product&product_id=13789

A termék jellemzők változtatásának jogát fenntartjuk. - 2024. 07. 03. 08:24

