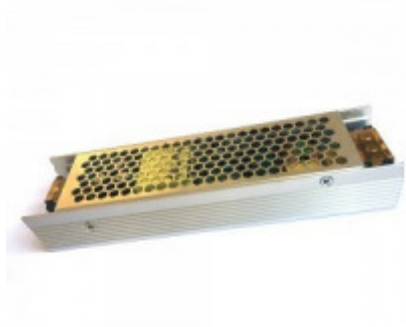


LED tápegység, 12 Volt, 120 Watt, 10A, ipari, fémházas, Slim, vékony, VT



Stabilizált, egyenáramú, 12 Voltos tápegység - LED szalag, LED modul üzemeltetéséhez.

Figyelem, csak szakember helyezheti üzembe! A védővezeték bekötése minden esetben szükséges.

Felhasználási terület:

Fém házas tápegység a 12 Voltos, LED modulok, LED szalagok, LED lámpák üzemeltetéséhez.

Vékony (slim) kivitelű tápegység, mely kialakításának köszönhetően, szűkebb, nehezebben elérhető helyeken is felhasználható.

Zajmentes, passzív hűtéssel.

Információk a termékről:

- Rövidzárlat és túlfeszültség ellen védett.
- Nem éghető fém ház.
- Csatlakozó a földelés bekötéséhez is.
- EMC, CE, RoHS certifikáció.

Specifikáció

Villamos adatok	
Névleges feszültség	230 V AC / 24 V DC
Működési feszültség tartomány (V)	Bemenet:230 AC, Kimenet 12 DC
Teljesítmény (W vagy W/méter)	120
Áramerősség (A)	10
Csatlakozó típusa	Sorkapocs
Méret	
Szélesség (mm)	50
Hosszúság (mm)	190

Magasság (mm)	31
Fizikai- és környezeti- adatok	
Konstrukció és anyag	Ipari, fémházas
Működési hőmérséklet tartomány (C°)	-30 - +50
Környezetállóság (IP kategória)	IP20

Termék oldal: https://www.ledvonal.hu/index.php?route=product/product&product_id=28260

A termék jellemzők változtatásának jogát fenntartjuk. - 2024. 11. 21. 14:53

Megaweb Kft. - LEDvonal üzletág
1148 Budapest, Fogarasi út 43/A
Nyitvatartás: hétköznap 8-18 óráig

E-mail: bekapcs@ledvonal.hu
Web: www.ledvonal.hu