

2 db-os Moduláris LED polcvilágító, LI-NEA, természetes fehér, 24V, 2 x 860 mm, 1100 lumen/db



Ez a nagy fényerejű ám ultra-slim vonalvilágító, a LI-NEA család részeként kiváló választás professzionális polcvilágításra

Modularitásának köszönhetően egyvonalban vagy derékszögben toldható. Egy betáplálással, akár 10 méter hosszú egyenes vagy megtört vonalvezetést is elérhetünk, így ideális szupermarketek, boltok polcainak, gondoláinak megvilágítására. Dimmelhető, azaz fényerőszabályozható.

Anyaga:

- SMD 2835 chip-es LED szalag
- Alumínium profil, mely a hűtést is biztosítja;
- Matt műanyag fedő

Szerelés:

Rögzítése pofonegyszerű:

- mágnessel - maga a LED rúd tartalmaz 2 darabot;
- pattintható talp - külön tartozékként rendelhető

Toldása történhet:

- Egy, a két végén gyorscsatlakozóval ellátott kábellel;
- Egybefüggően, sorban vagy derékszögben PCB-s gyorscsatlakozókkal

Betáplálása egy gyorscsatlakozóval ellátott kábellel történik 24 V DC-ről.

Alkalmazás:

- Kiskereskedelmi egységekben, boltokban, szupermarketekben, polc- és gondolák megvilágítására

A LI-NEA program a következő elemekből áll:

[LED polcvilágító 560 mm 700 lumen](#)

[LED polcvilágító 860 mm 1100 lumen](#)

[LED polcvilágító 1160 mm 1600 lumen](#)

[Betápkábel, 1000 mm](#)

[Toldókábel, 200 mm](#)

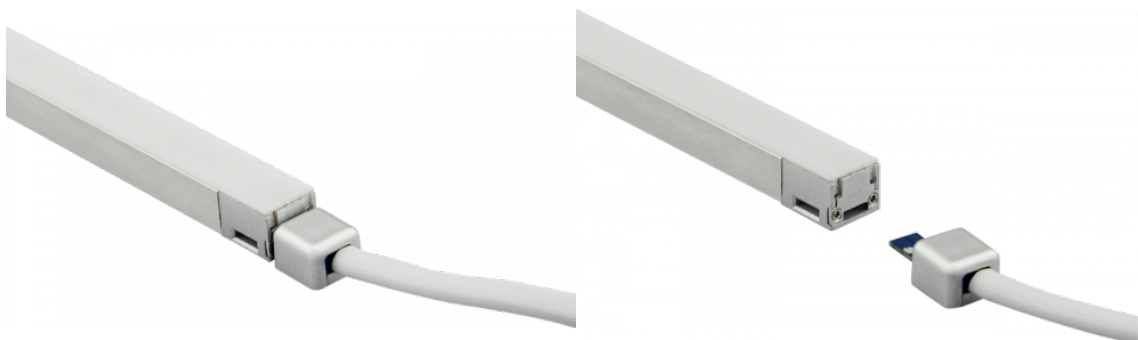
[I.toldó](#)

[L.toldó](#)

[Rögzítő talp](#)

[Speciális, szerelhető csatlakozók](#)

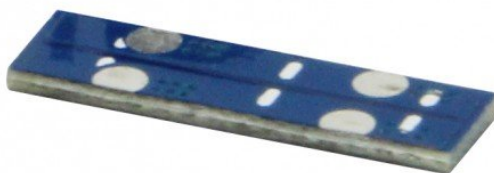
Az 1 méter hosszú betápkábel gyorscsatlakozóval:



A toldókábel pl 2 polc-szakasz közötti átmenetet biztosítja:



Az I toldó egy PCB-n keresztül köt össze egybefüggően két szakaszt, egyvonalban:



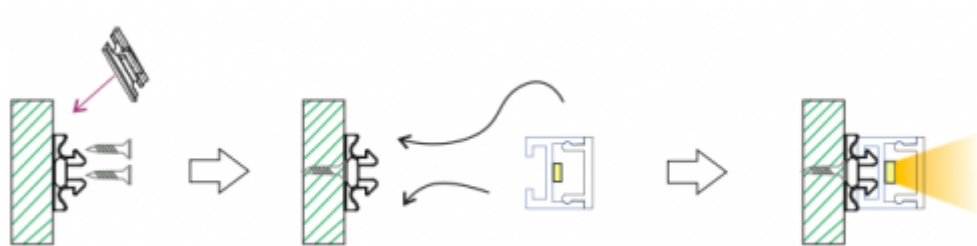
Az L toldó egy PCB-n keresztül köt össze egybefüggően két szakaszt, derékszögben:



A rögzítő talppal nem-fém felületekre is tudjuk rögzíteni a LED rudat. Tehát minden olyan felületre használható, amelyhez a mágnes nem tapad:



A rúd rápattintása az előzetesen felcsavarozott rögzítő talpra:



Így csatlakoztathatjuk LI-NEA pultvilágítóinkat egyenes (I toldó), illetve derékszögben (L toldó):

Specifikáció

Általános információk

Gyártó

LEDISSIMO

Gyártó cikkszám (SKU)	408581
Jótállás időtartama (év)	2+1 év
Villamos adatok	
Névleges feszültség	24 V DC
Teljesítmény (W vagy W/méter)	11.2
Telj. megfelelés (hagyományos izzó)	75
Világítástechnikai adatok	
Beépített LED típus	SMD 2835
LED chip	SMD 2835
Szín	Természetes fehér
Fényáram (lumen vagy lm/m)	1100
Sugárzási szög (°)	120
Fény hasznosítás (lumen/Watt)	87
Színvisszaadás (CRI)	>85
Méret	
Szélesség (mm)	11
Hosszúság (mm)	860
Magasság (mm)	10
Fizikai- és környezeti- adatok	
Szín	Fehér
Forma	Hasáb
Konstrukció és anyag	Alumínium + PC
Környezetállóság (IP kategória)	IP20
Alkalmazás, stílus	
Elhelyezés	Beltéri
Felhasználás helye (elsődleges)	Kereskedelmi egység
Szerelhetőség	Falon kívüli
Lámpatípus	Mennyezeti
Stílus	Modern
Speciális tulajdonságok	
Dimmelhetőség (fényerő szabályozhatóság)	Igen
Alkalmazás	Pultok megvilágításához
Egyéb	Vonalban vagy derékszögben sorolható

Termék oldal: https://www.ledvonal.hu/index.php?route=product/product&product_id=38619

A termék jellemzők változtatásának jogát fenntartjuk. - 2024. 11. 21. 16:53

Megaweb Kft. - LEDvonal üzletág
1148 Budapest, Fogarasi út 43/A
Nyitvatartás: hétköznap 8-18 óráig

E-mail: bekapcs@ledvonal.hu
Web: www.ledvonal.hu