

## Moduláris LED polcvilágító, LI-NEA, természetes fehér, 24V, 1160 mm, 1600 lumen



**Ez a nagy fényerejű ám ultra-slim vonalvilágító, a LI-NEA család részeként kiváló választás professzionális polcvilágításra**

Modularitásának köszönhetően egyvonalban vagy derékszögben toldható. Egy betáplálással, akár 10 méter hosszú egyenes vagy megtört vonalvezetést is elérhetünk, így ideális szupermarketek, boltok polcainak, gondoláinak megvilágítására. Dimmelhető, azaz fényerőszabályozható.

### Anyaga:

- SMD 2835 chip-es LED szalag
- Alumínium profil, mely a hűtést is biztosítja;
- Matt műanyag fedő

### Szerelés:

Rögzítése pofonegyszerű:

- mágnessel - maga a LED rúd tartalmaz 2 darabot;
- pattintható talp - külön tartozékként rendelhető

Toldása történhet:

- Egy, a két végén gyorscsatlakozóval ellátott kábellel;
- Egybefüggően, sorban vagy derékszögben PCB-s gyorscsatlakozókkal

Betáplálása egy gyorscsatlakozóval ellátott kábellel történik 24 V DC-ről.

### Alkalmazás:

- Kiskereskedelmi egységekben, boltokban, szupermarketekben, polc- és gondolák megvilágítására

**A LI-NEA program a következő elemekből áll:**

[LED polcvilágító 560 mm 700 lumen](#)

[LED polcvilágító 860 mm 1100 lumen](#)

[LED polcvilágító 1160 mm 1600 lumen](#)

[Betápkábel, 1000 mm](#)

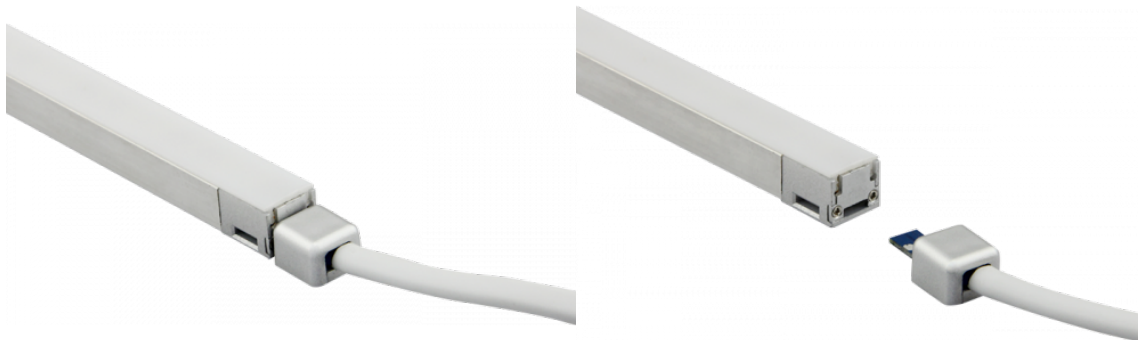
[Toldókábel, 200 mm](#)

[I toldó](#)

[L toldó](#)

[Rögzítő talp](#)

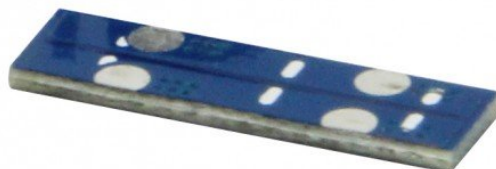
Az 1 méter hosszú betápkábel gyorscsatlakozóval:



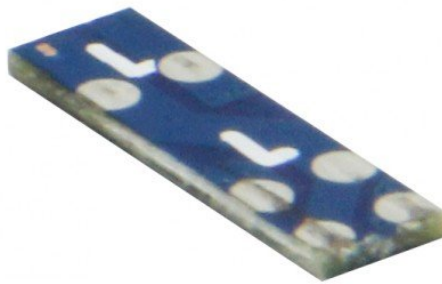
A toldókábel pl 2 polc-szakasz közötti átmenetet biztosítja:



Az I toldó egy PCB-n keresztül köt össze egybefüggően két szakaszt, egyvonalban:



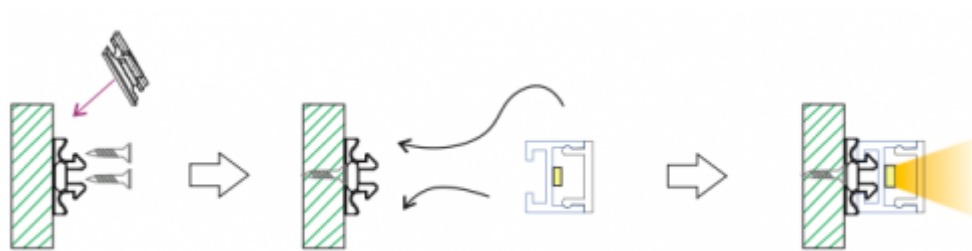
Az L toldó egy PCB-n keresztül köt össze egybefüggően két szakaszt, derékszögben:



A rögzítő talppal nem-fém felületekre is tudjuk rögzíteni a LED rudat. Tehát minden olyan felületre használható, amelyhez a mágnes nem tapad:



A rúd rápattintása az előzetesen felcsavarozott rögzítő talpra:



Így csatlakoztathatjuk LI-NEA pultvilágítóinkat egyenes (I toldó), illetve derékszögben (L toldó):

## Specifikáció

Általános információk	
Gyártó	LEDISSIMO

Gyártó cikkszám (SKU)	408598
Jótállás időtartama (év)	2+1 év
<b>Villamos adatok</b>	
Névleges feszültség	24 V DC
Teljesítmény (W vagy W/méter)	11.2
Telj. megfelelés (hagyományos izzó)	120
<b>Világítástechnikai adatok</b>	
Beépített LED típus	SMD 2835
LED chip	SMD 2835
Szín	Természetes fehér
Fényáram (lumen vagy lm/m)	1600
Sugárzási szög (°)	120
Fény hasznosítás (lumen/Watt)	87
Színvisszaadás (CRI)	>85
<b>Méret</b>	
Szélesség (mm)	11
Hosszúság (mm)	1160
Magasság (mm)	10
<b>Fizikai- és környezeti- adatok</b>	
Szín	Fehér
Forma	Hasáb
Konstrukció és anyag	Alumínium + PC
Környezetállóság (IP kategória)	IP20
<b>Alkalmazás, stílus</b>	
Elhelyezés	Beltéri
Felhasználás helye (elsődleges)	Kereskedelmi egység
Szerelhetőség	Falon kívüli
Lámpatípus	Mennyezeti
Stílus	Modern
<b>Speciális tulajdonságok</b>	
Dimmelhetőség (fényerő szabályozhatóság)	Igen
Alkalmazás	Pultok megvilágításához
Egyéb	Vonalban vagy derékszögben sorolható

Termék oldal: [https://www.ledvonal.hu/index.php?route=product/product&product\\_id=38620](https://www.ledvonal.hu/index.php?route=product/product&product_id=38620)

A termék jellemzők változtatásának jogát fenntartjuk. - 2024. 07. 22. 17:07

**Megaweb Kft. - LEDvonal üzletág**  
1148 Budapest, Fogarasi út 43/A  
Nyitvatartás: hétköznap 8-18 óráig

E-mail: [bekapcs@ledvonal.hu](mailto:bekapcs@ledvonal.hu)  
Web: [www.ledvonal.hu](http://www.ledvonal.hu)