

LED pultvilágító szett, 2 x 56 cm, természetes fehér, 700 lm/db, dugvillás tápegységgel, LI-NEA



LED pultvilágító szett , 2 x 56 cm , természetes fehér , 700 lm/db , dugvillás tápegységgel , LI-NEA

Ez a LI-NEA LED pultvilágító szett tökéletes megoldás konyhapultok, polcok vagy vitrinek professzionális megvilágítására. De ajánljuk kereskedelmi egységekben, boltokban, szupermarketekben, polc- és gondolák megvilágítására.

A szettben minden megtalálható, amire szükséged van - nem kell időt töltened az alkatrészek összeválogatásával!

A szett tartalma:

2 x 56 cm hosszú pultvilágító (7.9W, 700 lm/db) természetes fehér fénnel a kellemes, de erőteljes megvilágításért.

Rögzítő talp - a könnyű és biztonságos felszerelés érdekében.

Betáp - a zavartalan áramellátás biztosításához.

L toldó - ha derékszögben kell elvezetned a világítást.

I toldó - ha egyenes vonalban szeretnéd toldani az elemeket.

24 V dugvillás táp 24w - stabil energiaellátást biztosítva.

Apa-anya csatlakozók - az egyszerű és gyors csatlakoztatásért.

Ez a komplett szett nemcsak időt takarít meg, hanem biztosítja a tökéletes illeszkedést és könnyű szerelést is. Minden egy helyen, hogy azonnal használatba vehesd a LI-NEA moduláris világítórendszert! Ez a nagy fényerejű ám ultra-slim vonalvilágító, a LI-NEA család részeként kiváló választás professzionális polcvilágításra

Modularitásának köszönhetően egyvonalban vagy derékszögben toldható. Egy betáplálással, akár 10 méter hosszú egyenes vagy megtört vonalvezetést is elérhetünk, így ideális szupermarketek, boltok polcainak, gondoláinak megvilágítására. Dimmelhető, azaz fényerőszabályozható.

Anyaga:

- SMD 2835 chip-es LED szalag
- Alumínium profil, mely a hűtést is biztosítja;
- Matt műanyag fedő

Szerelés:

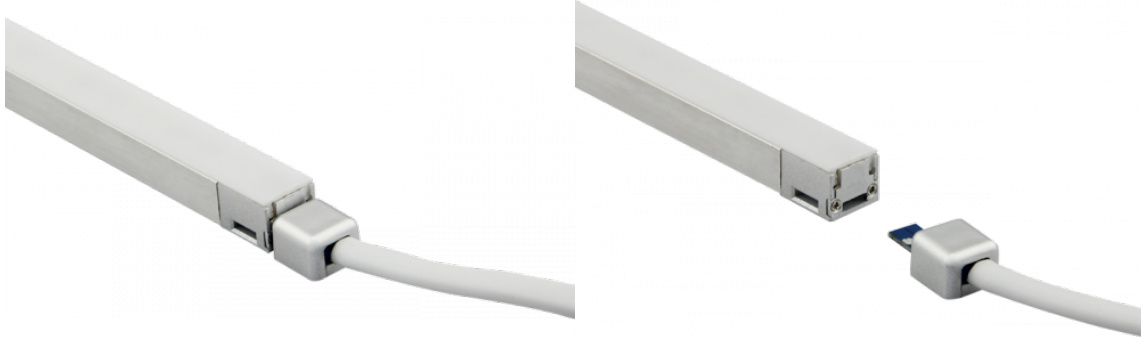
Rögzítése pofonegyszerű:

- mágnessel - maga a LED rúd tartalmaz 2 darabot
- pattintható talp

Toldása történhet:

- Egy, a két végén gyorscsatlakozóval ellátott kábellel;
- Egybefüggően, sorban vagy derékszögben PCB-s gyorscsatlakozókkal

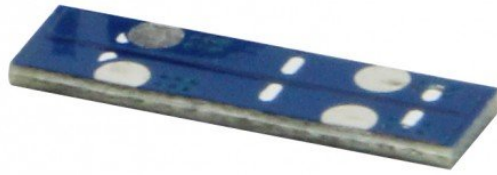
Betáplálása egy gyorscsatlakozóval ellátott kábellel történik 24 V DC-ről.



A toldókábel pl 2 polc-szakasz közötti átmenetet biztosítja:



Az I toldó egy PCB-n keresztül köt össze egybefüggően két szakaszt, egyvonalban:



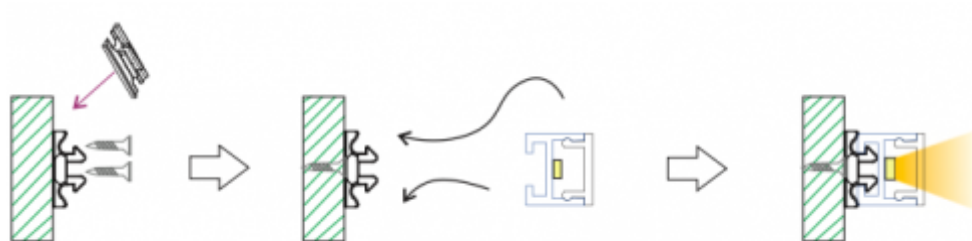
Az L toldó egy PCB-n keresztül köt össze egybefüggően két szakaszt, derékszögben:



A rögzítő talppal nem-fém felületekre is tudjuk rögzíteni a LED rudat. Tehát minden olyan felületre használható, amelyhez a mágnes nem tapad:



A rúd rápattintása az előzetesen felcsavarozott rögzítő talpra:



Így csatlakoztathatjuk LI-NEA pultvilágítóinkat egyenes (I toldó), illetve derékszögben (L toldó):

Specifikáció

Általános információk	
Gyártó	LEDISSIMO
Gyártó cikkszama (SKU)	szett-408574-2
Jótállás időtartama (év)	2+1 év
Villamos adatok	
Névleges feszültség	24 V DC
Teljesítmény (W vagy W/méter)	7.9
Telj. megfelelés (hagyományos izzó)	40
Világítástechnikai adatok	
Beépített LED típus	SMD 2835
LED chip	SMD 2835
Szín	Természetes fehér
Fényáram (lumen vagy lm/m)	700
Sugárzási szög (°)	120
Fény hasznosítás (lumen/Watt)	89
Színvisszaadás (CRI)	>85
Méret	
Szélesség (mm)	11
Hosszúság (mm)	56
Magasság (mm)	10
Fizikai- és környezeti- adatok	
Szín	Fehér
Forma	Hasáb
Konstrukció és anyag	Alumínium + PC
Környezetállóság (IP kategória)	IP20
Alkalmazás, stílus	
Elhelyezés	Beltéri
Felhasználás helye (elsődleges)	Kereskedelmi egység
Felhasználás helye (másodlagos)	Nappali/szoba
Szerelhetőség	Falon kívüli
Stílus	Modern

Speciális tulajdonságok	
Dimmelhetőség (fényerő szabályozhatóság)	Igen
Egyéb	Vonalban vagy derékszögben sorolható

Termék oldal: https://www.ledvonal.hu/index.php?route=product/product&product_id=71834

A termék jellemzők változtatásának jogát fenntartjuk. - 2024. 11. 21. 11:42

Megaweb Kft. - LEDvonal üzletág
1148 Budapest, Fogarasi út 43/A
Nyitvatartás: hétköznap 8-18 óráig

E-mail: bekapcs@ledvonal.hu
Web: www.ledvonal.hu