

## LED pultvilágító szett, 2 x 86 cm, 2 x 12.2W, természetes fehér, 1100 lm/db, dugvillás tápegységgel, LI-NEA



## LED pultvilágító szett , 2 x 86 cm , 2 x 12.2W , természetes fehér , 1100 lm/db , dugvillás tápegységgel , LI-NEA

Ez a LI-NEA LED pultvilágító szett tökéletes megoldás konyhapultok, polcok vagy vitrinek professzionális megvilágítására. De ajánljuk kereskedelmi egységekben, boltokban, szupermarketekben, polc- és gondolák megvilágítására.

**A szettben minden megtalálható, amire szükséged van - nem kell időt töltened az alkatrészek összeválogatásával!**

### A szett tartalma:

2 x 86 cm hosszú pultvilágító (7.9W, 700 lm/db) természetes fehér fényel a kellemes, de erőteljes megvilágításért.

Rögzítő talp - a könnyű és biztonságos felszerelés érdekében.

Betáp - a zavartalan áramellátás biztosításához.

L toldó - ha derékszögben kell elvezetned a világítást.

I toldó - ha egyenes vonalban szeretnéd toldani az elemeket.

24 V ipari tápegység - stabil energiaellátást biztosítva.

Apa-anya csatlakozók - az egyszerű és gyors csatlakoztatásért.

**Ez a komplett szett nemcsak időt takarít meg, hanem biztosítja a tökéletes illeszkedést és könnyű szerelést is. Minden egy helyen, hogy azonnal használatba vehesd a LI-NEA moduláris világítórendszert! Ez a nagy fényerejű ám ultra-slim vonalvilágító, a LI-NEA család részeként kiváló választás professzionális polcvilágításra**

### Anyaga:

- SMD 2835 chip-es LED szalag
- Alumínium profil, mely a hűtést is biztosítja;
- Matt műanyag fedő

### Szerelés:

Rögzítése pofonegyszerű:

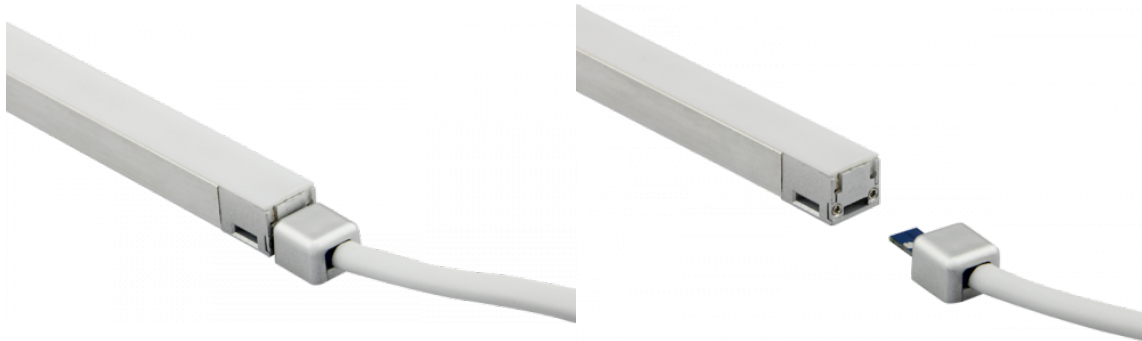
- mágnessel - maga a LED rúd tartalmaz 2 darabot;
- pattintható talp - külön tartozékként rendelhető

Toldása történhet:

- Egy, a két végén gyorscsatlakozóval ellátott kábellel;
- Egybefüggően, sorban vagy derékszögben PCB-s gyorscsatlakozókkal

Betáplálása egy gyorscsatlakozóval ellátott kábellel történik 24 V DC-ről.

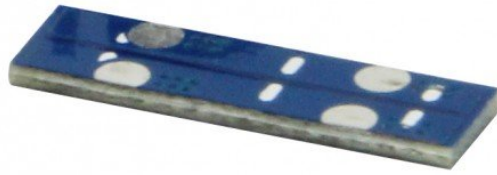
Az 1 méter hosszú betápkábel gyorscsatlakozóval:



A toldókábel pl 2 polc-szakasz közötti átmenetet biztosítja:



Az I toldó egy PCB-n keresztül köt össze egybefüggően két szakaszt, egyvonalban:



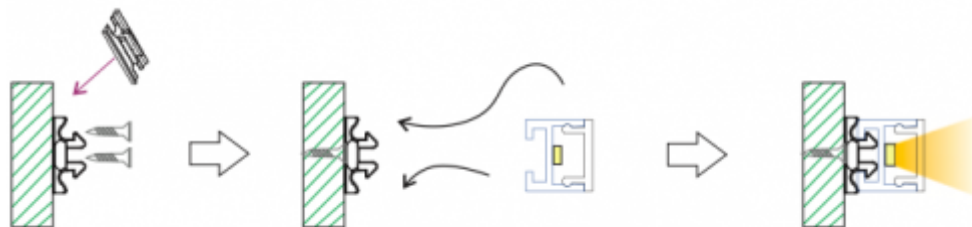
Az L toldó egy PCB-n keresztül köt össze egybefüggően két szakaszt, derékszögben:



A rögzítő talppal nem-fém felületekre is tudjuk rögzíteni a LED rudat. Tehát minden olyan felületre használható, amelyhez a mágnes nem tapad:



A rúd rápattintása az előzetesen felcsavarozott rögzítő talpra:



Így csatlakoztathatjuk LI-NEA pultvilágítóinkat egyenes (I toldó), illetve derékszögben (L toldó):

## Specifikáció

<b>Általános információk</b>	
Gyártó	LEDISSIMO
Gyártó cikkszama (SKU)	szett-408581
Jótállás időtartama (év)	2+1 év
<b>Villamos adatok</b>	
Névleges feszültség	24 V DC
Teljesítmény (W vagy W/méter)	11.2
Telj. megfelelés (hagyományos izzó)	75
<b>Világástechnikai adatok</b>	
Beépített LED típus	SMD 2835
LED chip	SMD 2835
Szín	Természetes fehér
Fényáram (lumen vagy lm/m)	1100
Sugárzási szög (°)	120
Fény hasznosítás (lumen/Watt)	87
Színvisszaadás (CRI)	>85
<b>Méret</b>	
Szélesség (mm)	11
Hosszúság (mm)	860
Magasság (mm)	10
<b>Fizikai- és környezeti- adatok</b>	
Szín	Fehér
Forma	Hasáb
Konstrukció és anyag	Alumínium + PC
Környezetállóság (IP kategória)	IP20
<b>Alkalmazás, stílus</b>	
Elhelyezés	Beltéri
Felhasználás helye (elsődleges)	Kereskedelmi egység
Szerelhetőség	Falon kívüli
Lámpatípus	Mennyezeti
Stílus	Modern
<b>Speciális tulajdonságok</b>	

Dimmelhetőség (fényerő szabályozhatóság)	Igen
Alkalmazás	Pultok megvilágításához
Egyéb	Vonalban vagy derékszögben sorolható

Termék oldal: [https://www.ledvonal.hu/index.php?route=product/product&product\\_id=71835](https://www.ledvonal.hu/index.php?route=product/product&product_id=71835)

A termék jellemzők változtatásának jogát fenntartjuk. - 2024. 11. 21. 11:31

**Megaweb Kft. - LEDvonal üzletág**  
1148 Budapest, Fogarasi út 43/A  
Nyitvatartás: hétköznap 8-18 óráig

E-mail: [bekapcs@ledvonal.hu](mailto:bekapcs@ledvonal.hu)  
Web: [www.ledvonal.hu](http://www.ledvonal.hu)