

Dimmer, Fali, Érintős, 12V, 120 Watt, RGB/RGBW/RGB+CCT, Miboxer (Mi-Light), P3



Fali érintős dimmer - Igényes kivitel, üveg előlap

Sorba kötendő a vezérelni kívánt LED szalaggal vagy dimmelhető egyenáramú (12V-os) lámpával.

- Érintéssel ki/be kapcsolható, illetve a fényerő szabályozható.
- Az arra megfelelő szalaggal az üveg előlapon a színhőmérséklet (CCT) is állítható.
- A "Mode" gomb megnyomásával 9 különféle fényjátékot hozhatunk elő.
- A "60s" funkciógombbal 60 mp-es időzített kikapcsolást indíthatunk el.
- Az "S+" és "S-" gomb segítségével a "Mode" gomb alatt előcsalható fényjátékok sebességét állíthatjuk.
- A "W" gomb megnyomásával fehér szín hozható elő a vezérelt szalagból.
- A színtárcsa segítségével állíthatjuk be a kívánt RGB, RGBW vagy RGB+CCT LEDszalagunkon.
- A színtárcsa bal oldalán elhelyezkedő sáv segítségével a színes beállítású mellé fehér színt is keverhetünk.



Functional Diagram

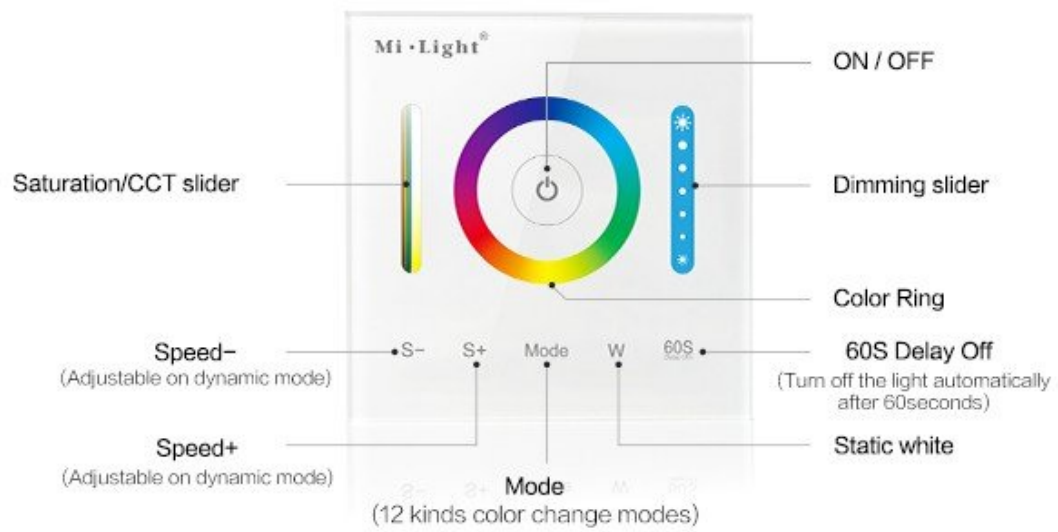
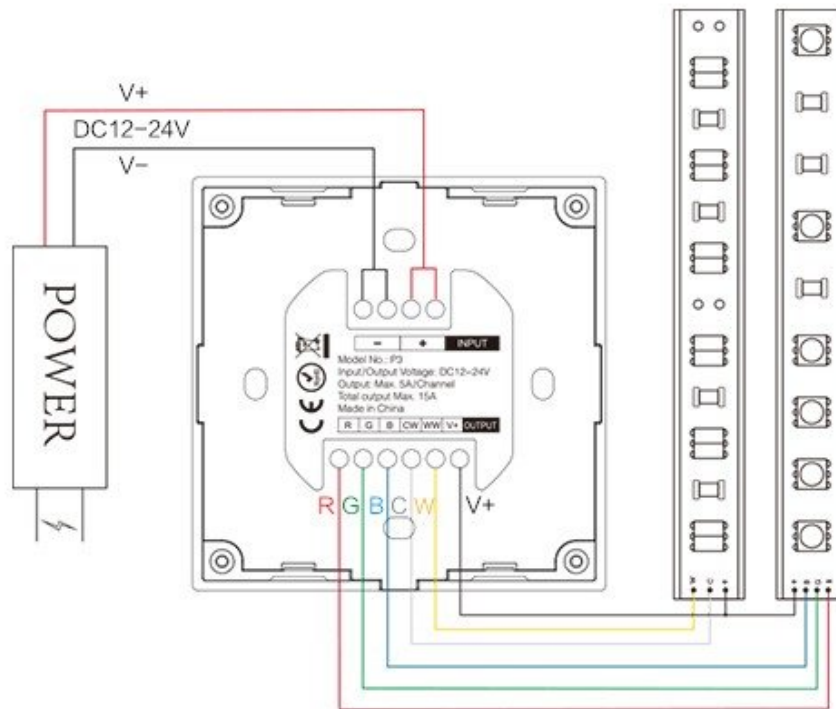


Diagram of connecting to LED strip

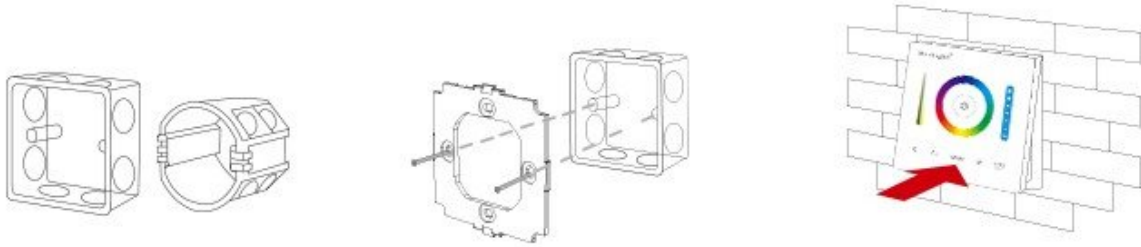


Attention:

1. Please check whether the input voltage of the constant voltage power supply is in accordance with the controller, and please check the connection of both the cathode and anode.
2. The working Voltage is DC12-24V, the controller will be broken if the voltage is higher than 12-24V.
3. When Installation, pls handle with care to avoid the broken of the glass panel.

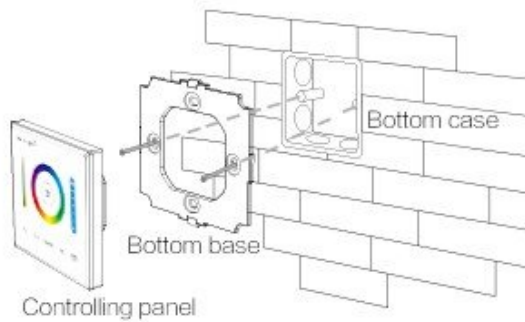
Installation / Dismantlement

Method of installation

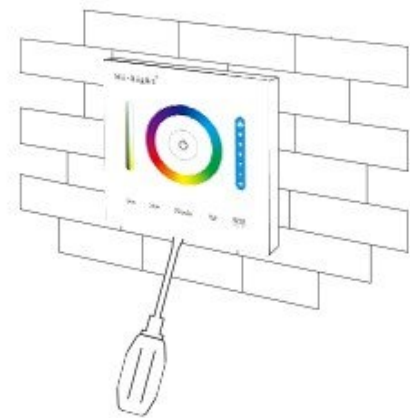


1. Install the bottom case into the wall;
Above are the standard bottom cases.
2. Fix the controller base on the
bottom case with screw.
3. Clicks into the upper side of glass panel
on the controller base, then press the
lower side slightly to make it clicks into
the controller base.

Installation Overview



Method of dismantlement



Plug into the below bayonet with a screwdriver,
and upwarp screwdriver, then you can dismantle
the controller.

Specifikáció

Általános információk	
Gyártó	Mi-Light
Gyártó cikkszám (SKU)	P3
Jótállás időtartama (év)	2 év
Villamos adatok	
Névleges feszültség	12/24 V DC
Működési feszültség tartomány (V)	12/24
Terhelhetőség (max. W)	120
Áramerősség (A)	10
Méret	
Szélesség (mm)	86
Hosszúság (mm)	86
Fizikai- és környezeti- adatok	

Szín	Fehér
Forma	Négyzet
Működési hőmérséklet tartomány (C°)	-20-60
Környezetállóság (IP kategória)	IP20
Alkalmazás, stílus	
Lámpatípus	Fali
Speciális tulajdonságok	
Dimmelhetőség (fényerő szabályozhatóság)	Igen

Termék oldal: https://www.ledvonal.hu/index.php?route=product/product&product_id=7833

A termék jellemzők változtatásának jogát fenntartjuk. - 2024. 07. 03. 18:24

Megaweb Kft. - LEDvonal üzletág
1148 Budapest, Fogarasi út 43/A
Nyitvatartás: hétköznap 8-18 óráig

E-mail: bekapcs@ledvonal.hu
Web: www.ledvonal.hu